



**КОМИТЕТ ИМУЩЕСТВЕННЫХ ОТНОШЕНИЙ
АДМИНИСТРАЦИИ ПЕРМСКОГО МУНИЦИПАЛЬНОГО ОКРУГА**

РЕШЕНИЕ

о размещении объектов № 45

Пермский край
Пермский муниципальный округ

17.01.2025

Комитет имущественных отношений администрации Пермского муниципального округа разрешает Публичному акционерному обществу «Россети Урал» (ИНН 6671163413, ОГРН 1056604000970, почтовый адрес: 620026, г. Екатеринбург, ул. Мамина Сибиряка, д. 140)

размещение объекта: «Строительство КТП 10/0,4 кВ, ВЛ 10 кВ, ВЛ 0,4 кВ с установкой ПУ для электроснабжения д. Чуваки, Пермский район (4500092303)»

на землях государственная собственность на которые не разграничена.

на срок бессрочно

Местоположение: Пермский край, Пермский муниципальный округ, д. Чуваки


Приложение: схема предполагаемых к использованию земель или земельных участков.

Особые условия использования:

1) При установке опор электросетевого хозяйства учесть параметры ширины проезда улично-дорожной сети, во избежание сужения полосы отвода дороги. Установить опоры на расстоянии не более 2 метров от границ земельного участка.

2) При условии получения разрешения на производство земляных работ.

Заместитель председателя комитета


(подпись, печать)

М.В. Королева



Схема предполагаемых к использованию земель или части земельного участка

Объект: "Строительство КТП 10/0,4 кВ, ВЛ 10 кВ, ВЛ 0,4 кВ с установкой ПУ для электроснабжения д. Чуваки, Пермский район (4500092303)"

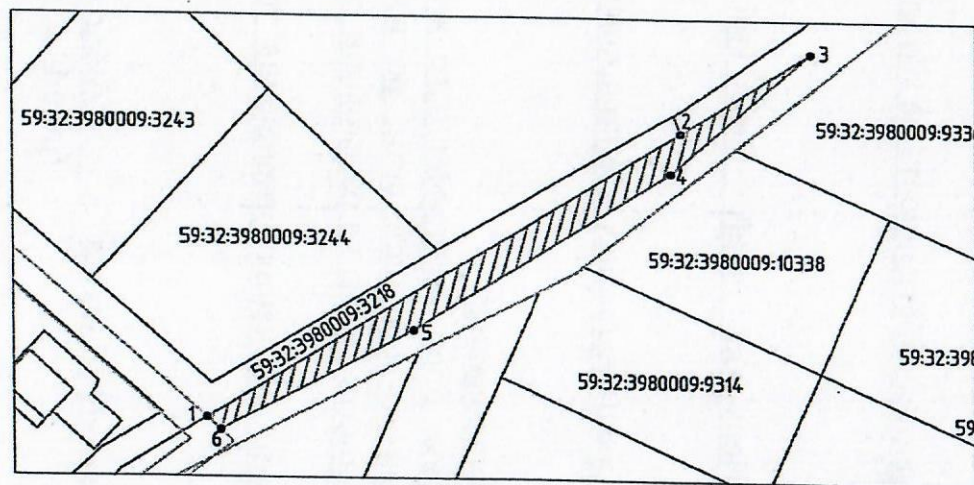
Местоположение: Пермский край, Пермский муниципальный округ, д. Чуваки

Площадь земель или части земельного участка, кв. м.: 369

Категория земель: Земли населенных пунктов

Вид разрешенного использования земельного участка:

Цель использования: Под объекты инженерного оборудования электроснабжения (Строительство КТП 10/0,4 кВ, ВЛ 10 кВ, ВЛ 0,4 кВ с установкой ПУ для электроснабжения д. Чуваки, Пермский район (4500092303))



Координаты характерных точек МСК-59		
№	X	Y
1	502401,75	2213613,07
2	502444,10	2213681,88
3	502456,01	2213700,58
4	502438,20	2213680,49
5	502414,72	2213643,04
6	502399,98	2213615,04
1	502401,75	2213613,07

Описание границ смежных землепользователей:

- от точки 1 до точки 2 - земельный участок с кадастровым номером 59:32:3980009:3218;
- от точки 2 до точки 1 - земли в государственной или муниципальной собственности, права на которые не разграничены.

Условные обозначения:

- предполагаемые к использованию земли;
- существующая часть границы, имеющиеся в ЕГРН сведения о которой достаточны для определения ее местоположения;
- граница кадастрового квартала;
- характерная точка границы испрашиваемого земельного участка;
- границы зон, с особыми условиями использования территории внесенные в ЕГРН;

Заявитель: _____

_____ / Субботин О.А.